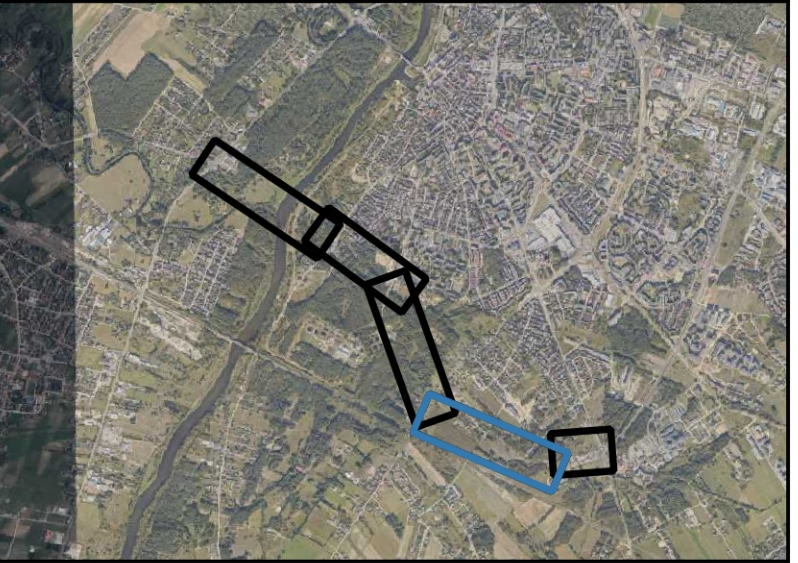


OBJAŚNIENIA

- Oś projektowanej trasy
- Punkty badawcze
 - Otwór obserwacyjno-badawczy (piezometr)
 - Otwór hydrogeologiczny
- Hydroizohipsy
- Jedynolite Części Wód Powierzchniowych
- 98.8 Rzędne wody podziemnej [m n.p.m.]

Zwierciadło wód gruntowych nie zostało udokumentowane we wszystkich wykonanych otworach wiertniczych. W związku z czym dla takich miejsc hydroizohipsy zostały wyznaczone na podstawie interpolacji.

SKOROWIDZ



SKALA



Inwestor		Miasto Ostrołęka	
		pl. Gen. J. Bema 1, 07-400 Ostrołęka	
Wykonawca	 	MP RB Sp. z o.o.	
		ul. prof. M. Życzkowskiego 12, 31-864 Kraków	
Lokalizacja	gm.: M. Ostrołęka; pow. M. Ostrołęka; woj. mazowieckie		
Zadanie	Budowa południowej obwodnicy miasta Ostrołęki wraz z budową obiektu mostowego przez rzekę Narew		
Opracowanie	Dokumentacja hydrogeologiczna		
Tytuł załącznika	Mapa hydrogeologiczna		Nr. zal. 3.4
Opracował:	Imię i nazwisko	Uprawnienia	Podpis
	Monika Nowakowska	V-2025	
		Data	lipiec 2024
		Skala	
		1:1 000	